

# 令和8年度 健診・教室のお知らせ



～対象となるお子さんには、事前に案内通知を送ります～

## ●乳幼児健診

場所:保健センター

健診日	4～6か月児 健康診査	7～9か月児 健康診査	10～12か月児 健康診査	1歳6か月児 健康診査	3歳児 健康診査
令和8年6月18日(木)	R7年 11～2月生	R7年 8～10月生	R7年 5～7月生	R6年 8月26日 ～12月18日生	R5年 2月26日 ～5月18日生
9月25日(金)	R8年 3～5月生	R7年 11～2月生	R7年 8～10月生	R6年 12月19日 ～3月25日生	R5年 5月19日 ～8月25日生
12月9日(水)	R8年 6～8月生	R8年 3～5月生	R7年 11～2月生	R7年 3月26日 ～6月9日生	R5年 8月26日 ～11月9日生
令和9年2月24日(水)	R8年 9～11月生	R8年 6～8月生	R8年 3～5月生	R7年 6月10日 ～8月24日生	R5年 11月10日 ～1月24日生

## ●フッ素塗布・歯科検診

場所:保育所



実施日	令和8年6月3日(水)	令和8年11月11日(水)
時間	【受付】9:00～9:15	
対象	概ね、歯が8本以上はえているお子さん～就学前まで	
持ち物	母子健康手帳、ハンカチ、いつも使っている歯ブラシ	
料金	無料	

★保育所で実施しますが、保育所に入所していない子(在宅・幼稚園児)も受けられます。  
保育所入所児は、希望をとって日常の保育中に実施します。年中・年長さんでフッ化物洗口をしている場合は、フッ素塗布を実施する必要はありません。

## ●4・5歳児健診(主に年少・年中児)

場所:保育所

健診は数日に分け、①集団場面の観察、②個別面談、③療育相談、④診察を実施します。  
**5歳児健診の個別面談は保護者の同席が必要です**(4歳児健診は希望により保護者同席可能)。  
詳しくは、1か月前を目安に対象の方にご案内します。

対象	①集団場面 の観察	②個別面談 ③療育相談	④診察
【4歳】R4年1月～6月生 【5歳】R3年1月～6月生	令和8年 5月20日(水)	5月26日(火)	6月2日(火)
【4歳】R4年7月～12月生 【5歳】R3年7月～12月生	令和8年 10月21日(水)	10月27日(火)	11月10日(火)

## ●保育所訪問

保健師や深川市療育センター等スタッフが保育所に行き、主に3歳以上のお子さんたちの発達を確認します。集団生活に必要な、社会性やお友達とやりとりする力が年齢相応に身についているか、クラスごとの様子をみせてもらいます。  
お子さんの発達やくせ・生活習慣など、何か気になっていることがあれば、保健師や保育所の先生までご相談ください。

## ●乳児相談～毎月実施(対象:3ヶ月のお子さんと家族)

## ●離乳食教室～毎月実施

日程は個別にご案内します。

<対象>

- ◇おおよそ5・9ヶ月になるお子さんと家族
- ◇離乳食について相談のある方

<内容>

身体測定・発達相談・離乳食試食・栄養相談



## ●幼児相談

令和8年6月16日(火)  
9月29日(火)  
12月11日(金)  
令和9年3月9日(火)

<対象>

- ・おおよそ1歳1ヶ月、1歳4か月、2歳、2歳6ヶ月になるお子さんと家族
- ・子育てについて相談のある方

<内容>

身体測定・発達相談・栄養相談・歯科相談・自由遊び



保健センターでは、相談日以外でも身体測定ができます。  
身長体重が知りたいと思ったら、気軽にはかりに来て下さい。

☆☆裏面もご確認ください☆☆

子育てに関すること、ご家族の健康・発達に関する事など、  
相談があれば気軽にご連絡ください



保健センター(役場健康福祉課健康グループ) 保健師・栄養士  
TEL:32-2412(直通) FAX:32-9037  
LINE-ID:@cbq4660s



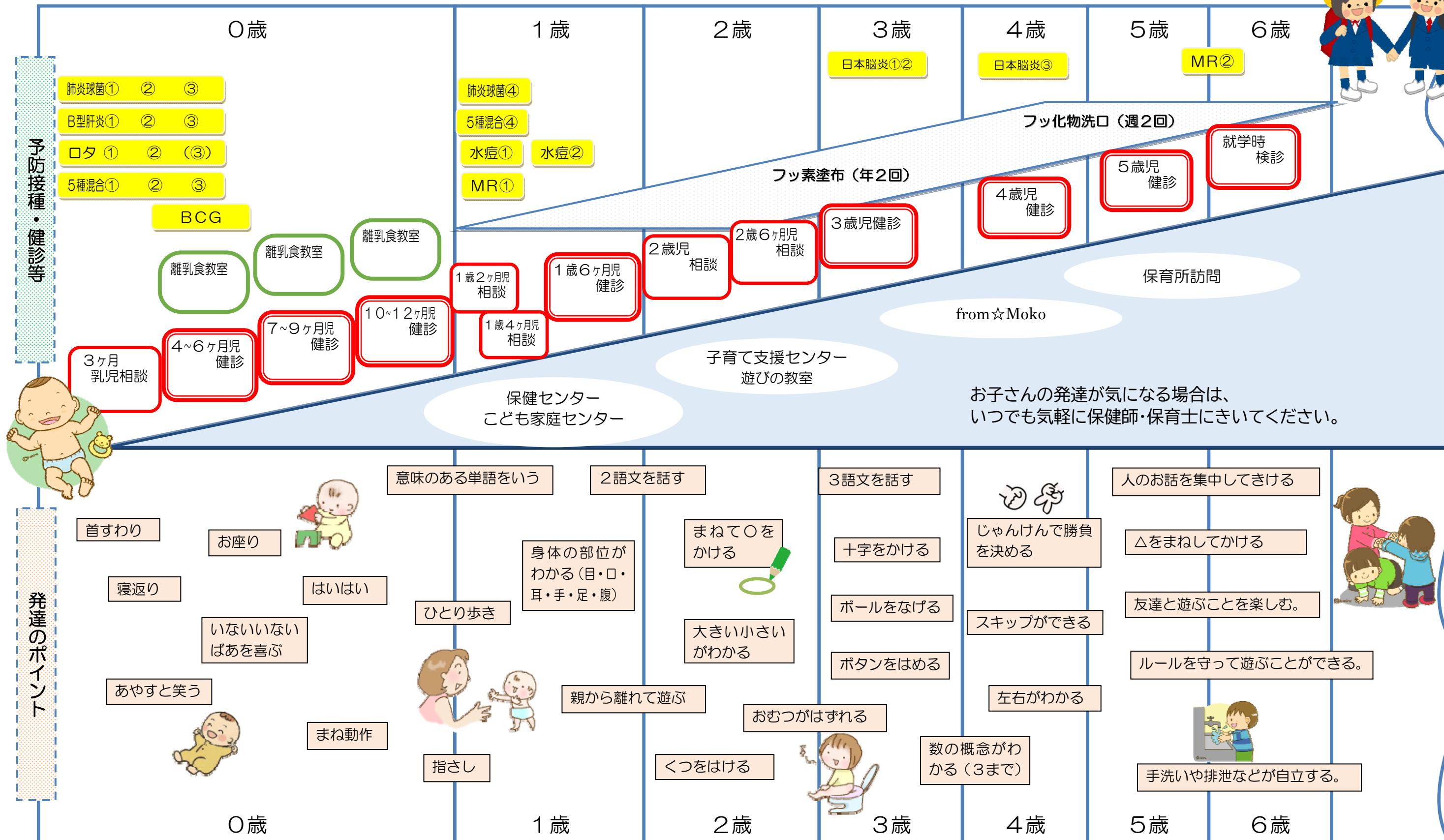
LINE 相談もできます!



# ～小学校入学までの流れ～



↓↓↓ 予防接種(定期)や健診のおおまかなスケジュールです。事前に予定をたてて、受け忘れのないようにしましょう。↓↓↓



↑↑↑ 標準的な成長発達の目安です。お子さんの成長と照らし合わせて、発達を確認しておきましょう。↑↑↑