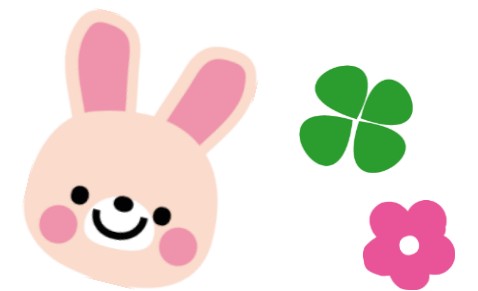


令和5年度 健診・教室のお知らせ



～対象となるお子さんには、事前に案内通知を送ります～

●乳幼児健診

場所:保健センター

健診日	4～6か月児 健康診査	7～9か月児 健康診査	10～12か月児 健康診査	1歳6か月児 健康診査	3歳児 健康診査
令和5年4月20日(木)	R4年 11～12月生	R4年 8～9月生	R4年 5～6月生	R3年 8月17日 ～10月20日生	R2年 2月17日 ～4月20日生
7月27日(木)	R5年 1～3月生	R4年 10～12月生	R4年 7～9月生	R3年 10月21日 ～1月27日生	R2年 4月21日 ～7月27日生
11月2日(木)	R5年 4～6月生	R5年 1～3月生	R4年 10～12月生	R4年 1月28日 ～5月2日生	R2年 7月28日 ～11月2日生
令和6年1月31日(水)	R5年 7～9月生	R5年 4～6月生	R5年 1～3月生	R4年 5月3日 ～7月31日生	R2年 11月3日 ～1月28日生

●フッ素塗布・歯科検診

場所:保育所

実施日	令和5年6月6日(火)	令和5年11月8日(水)
時間	【受付】9:00～9:15	
対象	歯が8本以上はえているお子さん～就学前まで	
持ち物	母子健康手帳、ハンカチ、いつも使っている歯ブラシ	
料金	無料	

★保育所で実施しますが、保育所に入所していない子(在宅・幼稚園児)も受けられます。

保育所入所児は、希望をとって日常の保育中に実施します。

★保育所・幼稚園の年中・年長さんでフッ化物洗口をしている場合は、フッ素塗布を実施する必要はありません。



●4・5歳児健診(年少・年中児)

	10月頃	3月頃
4歳児	H31年4月～R1年9月生まれ	R1年10月～R2年3月生まれ
5歳児	H30年4月～H30年9月生まれ	H30年10月～H31年3月生まれ

生活習慣やルールを守った遊びなど、集団生活の土台が育ってきているか保育所・幼稚園の様子などもききながら発達を確認します。

●保育所訪問

保健師や深川市療育センター等スタッフが保育所に行って、主に3歳以上のお子さんたちの発達を確認します。集団生活に必要な、社会性やお友達とやりとりする力が年齢相応に身についているか、クラスごとの様子をみせてもらいます。

お子さんの発達やクセ・生活習慣など、何か気になっていることがあれば、保健師や保育所の先生までご相談ください。

●乳児相談 ～毎月実施(対象:3ヶ月のお子さんと家族)

●離乳食教室 ～毎月実施

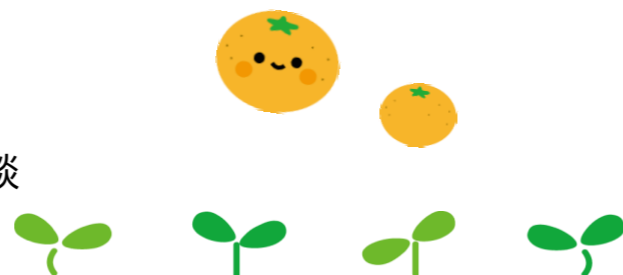
日程は個別にご案内します。

<対象>

- ◇5・7・9ヶ月になるお子さんと家族
- ◇離乳食について相談のある方

<内容>

身体測定・発達相談・離乳食試食・栄養相談



●幼児相談

令和5年4月11日(火)
7月18日(火)
10月31日(火)
令和6年1月31日(水)

<対象>

- ・おおよそ1歳1ヶ月、1歳4か月、2歳、2歳6ヶ月になるお子さんと家族
- ・子育てについて相談のある方

<内容>

身体測定・発達相談・栄養相談・歯科相談・自由遊び



保健センターでは、相談日以外でも身体測定ができます。
身長体重が知りたいと思ったら、気軽にはかりに来て下さい。

☆☆裏面もご確認ください☆☆

子育てに関すること、ご家族の健康・発達に関する事など、
相談があれば気軽にご連絡ください

保健センター(役場健康福祉課健康グループ) 保健師・栄養士
TEL:32-2412(直通) FAX:32-9037
E-mail:1kenkog@town.moseushi.lg.jp
LINE-ID:@cbq4660s



LINE・メール相談もできます!

メールアドレス

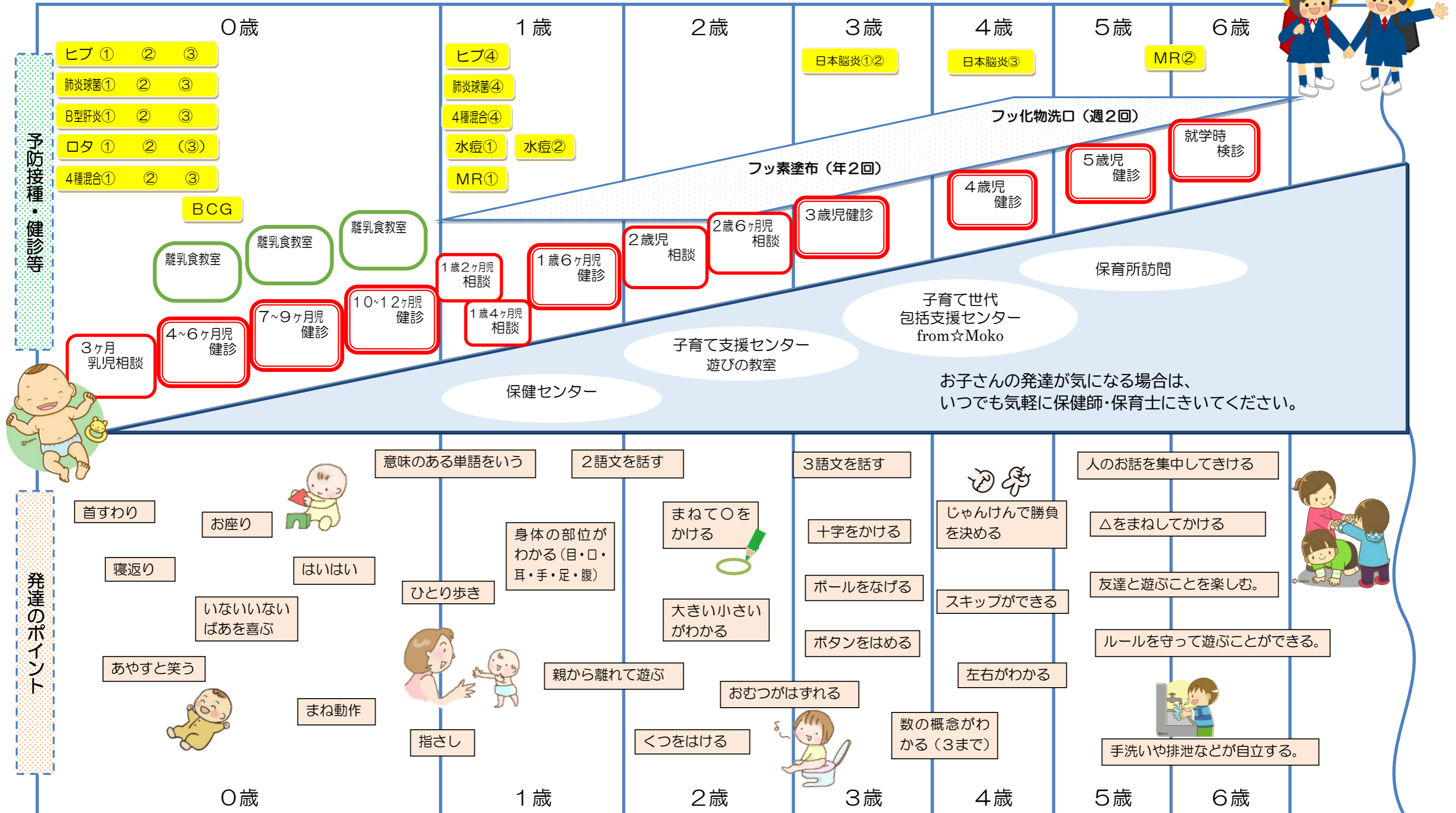


LINE ID



～小学校入学までの流れ～

↓↓↓ 予防接種(定期)や健診のおおまかなスケジュールです。事前に予定をたてて、受け忘れのないようにしましょう。↓



↑↑↑ 標準的な成長発達の目安です。お子さんの成長と照らし合わせて、発達を確認しておきましょう。↑↑↑