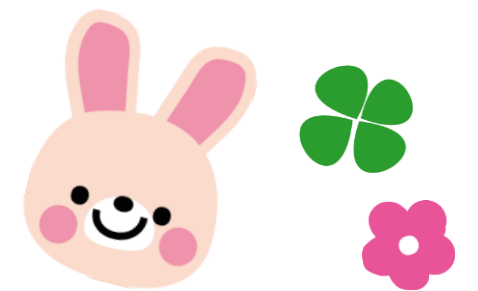


# 2021年度 健診・教室のお知らせ



～対象となるお子さんには、事前に案内通知を送ります～

## ●乳幼児健診

場所：保健センター

健診日	4～6か月児健康診査	7～9か月児健康診査	10～12か月児健康診査	1歳6か月児健康診査	3歳児健康診査
2021年5月27日(木)	R2年 11～1月生	R2年 8～10月生	R2年 5～7月生	R1年 9～11月生	H30年 2～4月生
8月26日(木)	R3年 2～4月生	R2年 11～1月生	R2年 8～10月生	R1年 12～2月生	H30年 5～7月生
11月24日(水)	R3年 5～7月生	R3年 2～4月生	R2年 11～1月生	R2年 3～5月生	H30年 8～10月生
2022年2月16日(水)	R3年 8～10月生	R3年 5～7月生	R3年 2～4月生	R2年 6～8月生	H30年 11～1月生

## ●フッ素塗布・歯科検診

場所：保育所

実施日	2021年6月4日(金)	2021年11月8日(月)
時間	【受付】9:00～9:15	
対象	歯が8本以上はえているお子さん～就学前まで	
持ち物	母子健康手帳、ハンカチ、いつも使っている歯ブラシ	
料金	無料	

- ★保育所で実施しますが、保育所に入所していない子（在宅・幼稚園児）も受けられます。保育所入所児は、希望をとって日常の保育中に実施します。
- ★保育所・幼稚園の年中・年長さんでフッ化物洗口をしている場合は、フッ素塗布を実施する必要はありません。



## ●4・5歳児健診(年少・年中児)

	10月	3月
4歳児	H29年4月～H29年9月生まれ	H29年10月～H30年3月生まれ
5歳児	H28年4月～H28年9月生まれ	H28年10月～H29年3月生まれ

生活習慣やルールを守った遊びなど、集団生活の土台が育ってきているか保育所・幼稚園の様子などもききながら発達を確認します。

## ●保育所訪問

保健師や深川市療育センター等スタッフが保育所に行き、主に3歳以上のお子さんたちの発達を確認します。集団生活に必要な、社会性やお友達とやりとりする力が年齢相応に身についているか、クラスごとの様子をみせてもらいます。お子さんの発達やクセ・生活習慣など、何か気になっていることがあれば、保健師や保育所の先生までご相談ください。

## ●乳児相談 ～毎月実施 [対象：3ヶ月のお子さんと家族]

## ●離乳食教室 ～毎月実施

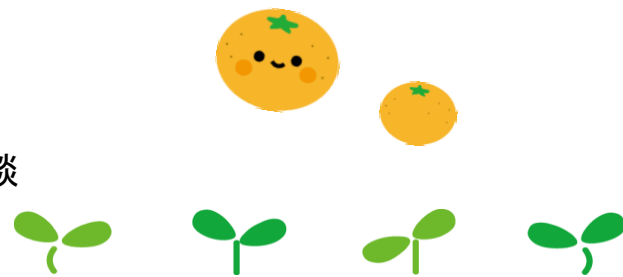
日程は個別にご案内します。

<対象>

- ◇5・7・9ヶ月になるお子さんと家族
- ◇離乳食について相談のある方

<内容>

身体測定・発達相談・離乳食試食・栄養相談



## ●幼児相談

2021年5月7日(金)  
8月10日(火)  
11月12日(金)  
2022年2月8日(火)

<対象>

- ・おおよそ1歳2ヶ月、2歳、2歳6ヶ月になるお子さんと家族
- ・子育てについて相談のある方

<内容>

身体測定・発達相談・栄養相談・歯科相談・自由遊び

保健センターでは、相談日以外でも身体測定ができます。身長体重が知りたいと思ったら、気軽にはかりに来て下さい。



子育てに関すること、ご家族の健康・発達に関する事など、相談があれば気軽にご連絡ください

保健センター(役場健康福祉課健康グループ) 保健師・栄養士

TEL: 32-2412 (直通) FAX: 32-9037

E-mail: 1kenkog@town.moseushi.lg.jp

LINE-ID: @cbq4660s



LINE・メール相談もできます!

メールアドレス

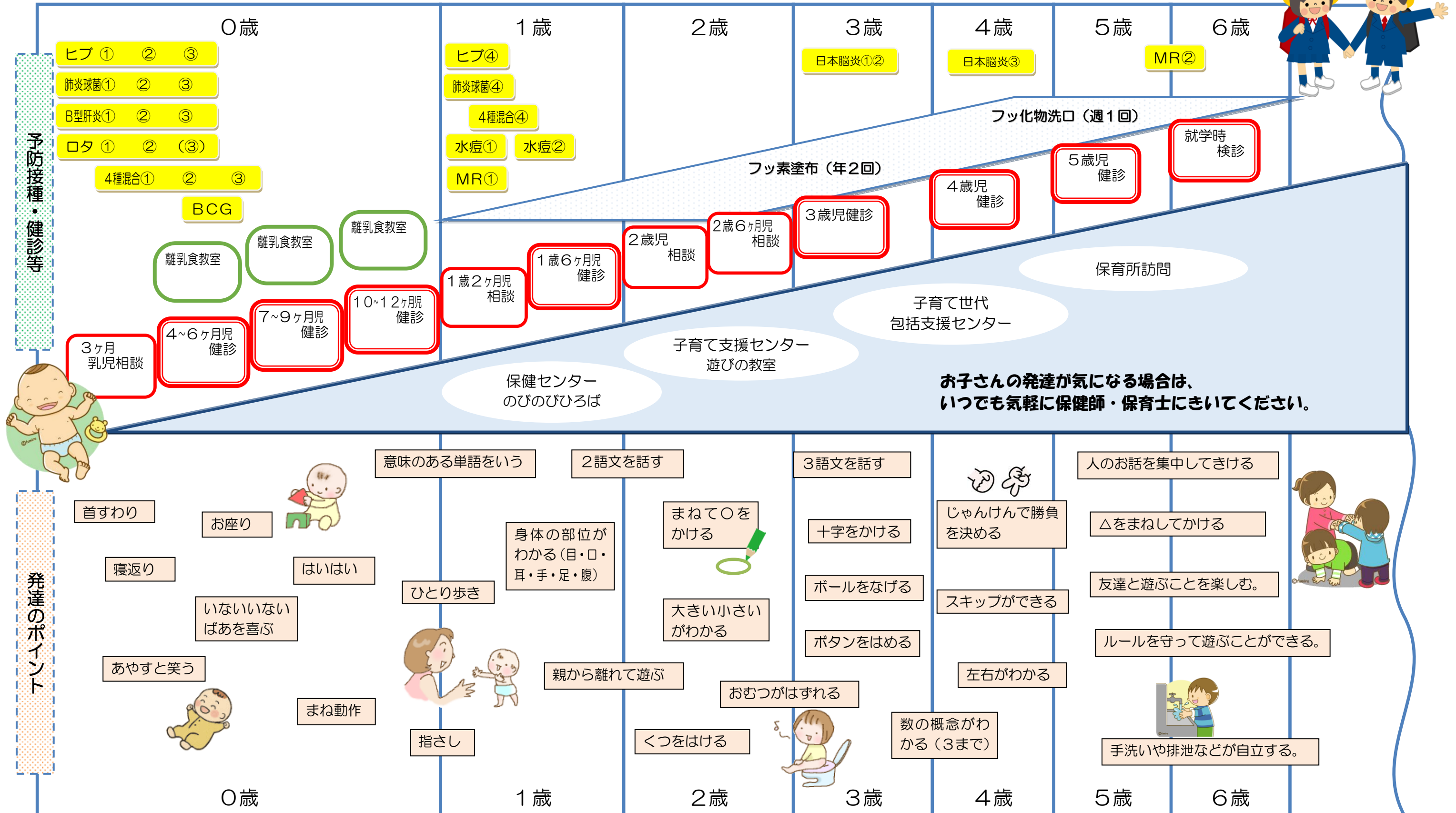


LINE ID



# ～小学校入学までの流れ～

↓↓↓ 予防接種（定期）や健診のおおまかなスケジュールです。事前に予定をたてて、受け忘れのないようにしましょう。



↑↑↑ 標準的な成長発達の目安です。お子さんの成長と照らし合わせて、発達を確認しておきましょう。↑↑↑